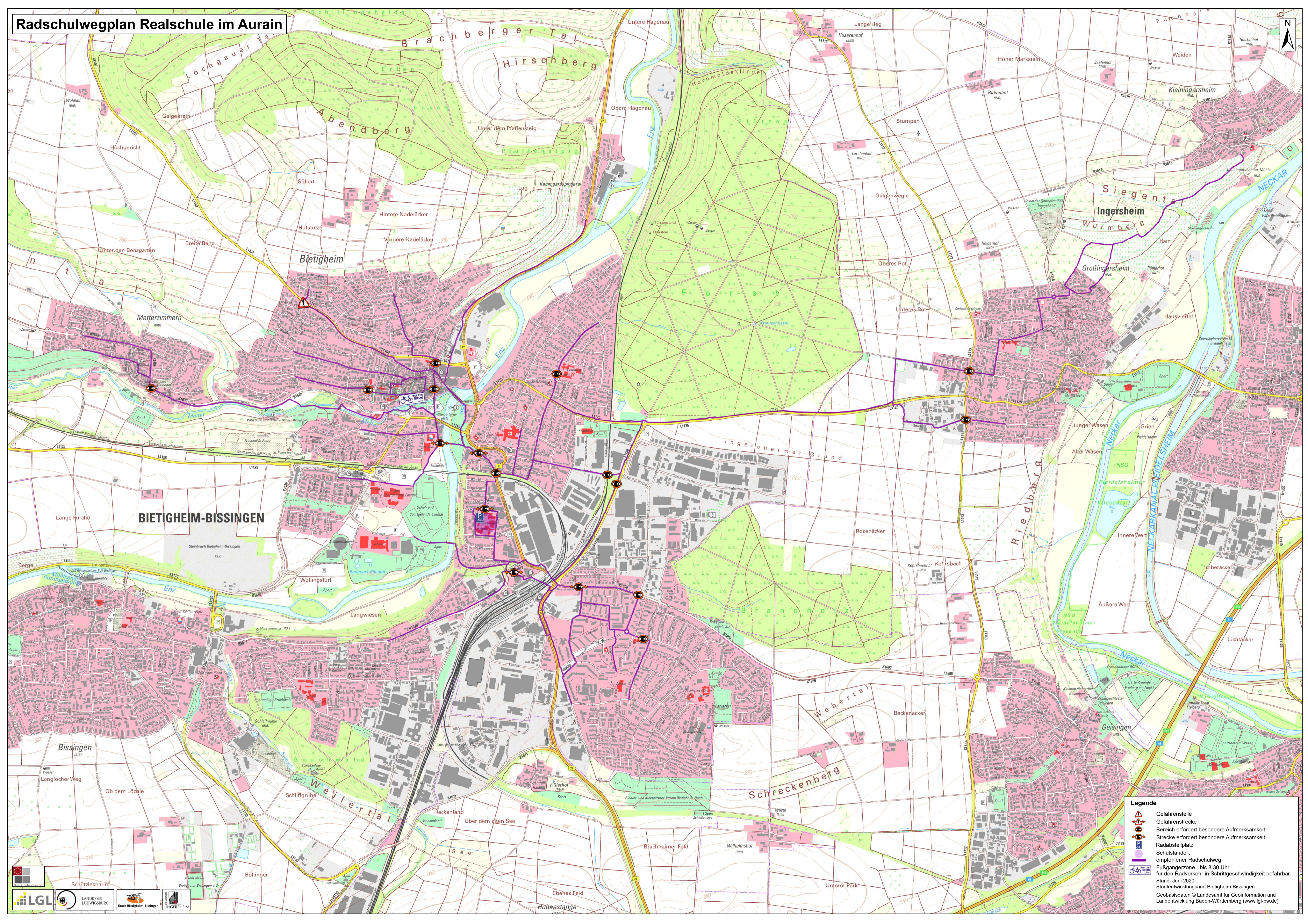









# Radschulwegplan Realschule im Aurain



**Legende**

-  Gefahrenstelle
-  Gefahrenstrecke
-  Bereich erfordert besondere Aufmerksamkeit
-  Strecke erfordert besondere Aufmerksamkeit
-  Radabstellplatz
-  Schulstandort
-  empfohlener Radschulweg
-  Fußgängerzone - bis 8.30 Uhr für den Radverkehr in Schrittgeschwindigkeit befahrbar

Stand: Juni 2020  
 Stadtentwicklungsamt Bietigheim-Bissingen  
 Geobasisdaten © Landesamt für GeoInformation und Landentwicklung Baden-Württemberg (www.lgi-bw.de)